

### 20x20x50 MC REI180 EI120

### CEMENTO

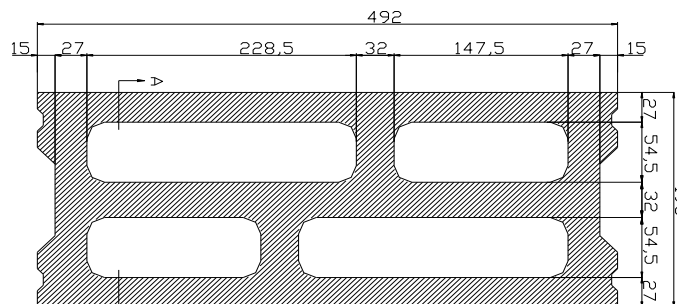
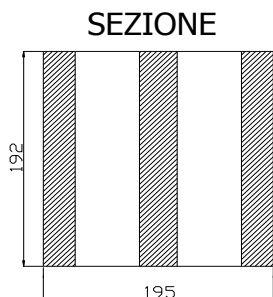
### ARGILLA

	Da intonaco	Facciavista per int.	Facciavista per est.	Da intonaco	Facciavista per est.
Dimensioni di coordinamento (l-s-h)	500x200x200 mm	500x200x200 mm	500x200x200 mm	500x200x200 mm	500x200x200 mm
Dimensioni di fabbricazione (l-s-h)	495x195x192 mm	495x195x192 mm	495x195x192 mm	495x195x192 mm	495x195x192 mm
Colori	—	CLASSIC	CLASSIC	—	—
Tolleranze dimensionali (cat.)	D1	D1	D1	D1	D1
Peso (±5%)	23,0 Kg	23,0 Kg	23,0 Kg	19,0 Kg	19,0 Kg
Foratura	43% (F3)	43% (F3)	43% (F3)	43% (F3)	43% (F3)
Resistenza termica equivalente (senza resist. superiore)	0,31 m <sup>2</sup> K/W	0,31 m <sup>2</sup> K/W	0,31 m <sup>2</sup> K/W	0,37 m <sup>2</sup> K/W	0,37 m <sup>2</sup> K/W
Trasmittanza	2,08 W/m <sup>2</sup> K	2,08 W/m <sup>2</sup> K	2,08 W/m <sup>2</sup> K	1,84 W/m <sup>2</sup> K	1,84 W/m <sup>2</sup> K
Potere fonoisolante	51 dB	51 dB	51 dB	52 dB	52 dB
REI (D.M.16/02/2007) Certificato di prova sperimentale H Max	180'	180'	180'		
EI (D.M.16/02/2007) Estensione H Max	4.00			120'	120'

### Requisiti essenziali marcatura CE



Resistenza a compressione caratteristica	7,5 N/mm <sup>2</sup>	7,0 N/mm <sup>2</sup>	7,0 N/mm <sup>2</sup>	6,5 N/mm <sup>2</sup>	6,5 N/mm <sup>2</sup>
Planarità delle superfici	Piana	Piana	Piana	Piana	Piana
Stabilità dimensionale: spostamento dovuto all'umidità	<0,80 mm/m	<0,80 mm/m	<0,80 mm/m	<0,80 mm/m	<0,80 mm/m
Reazione al fuoco	Euroclasse A1	Euroclasse A1	Euroclasse A1	Euroclasse A1	Euroclasse A1
Assorbimento d'acqua per capillarità	NR	NR	<45 C <sub>w,s</sub>	NR	<45 C <sub>w,s</sub>
Coefficiente di diffusione del vapore acqueo	5/15μ	5/15μ	5/15μ	5/15μ	5/15μ
Massa volumica lorda/apparente del blocco	1200(±10%) Kg/mc	1240(±10%) Kg/mc	1240(±10%) Kg/mc	1200(±10%) Kg/mc	1250(±10%) Kg/mc
Massa volumica a secco netta del cls	2100(±10%) Kg/mc	2150(±10%) Kg/mc	2150(±10%) Kg/mc	1720(±10%) Kg/mc	1700(±10%) Kg/mc
Conduttività termica equivalente	0,63 W/(m K)	0,63 W/(m K)	0,63 W/(m K)	0,52 W/(m K)	0,52 W/(m K)
Durabilità al gelo/disgelo: assorbimento d'acqua per immersione (Secondo PRN UNI U73.06.080.0:1999)	NR	NR	< 21%	NR	< 21%
Sostanze pericolose	Amianto assente	Amianto assente	Amianto assente	Amianto assente	Amianto assente



### Normative di riferimento:

Prodotto: UNI EN ISO 771-3  
 Prestazioni termiche: UNI EN ISO 6946, UNI EN 1745,  
 UNI EN 10351  
 Resistenza meccanica: DM 17/01/2018  
 Resistenza al fuoco: DM 16/02/2007

## DICHIARAZIONE DI PRESTAZIONE n°BC205MF/SA

1. Codice di identificazione unico del prodotto - tipo: BL 20x20x50 MC Faccia Vista  
blocco cavo in cemento FV interno
  2. Uso previsto del prodotto da costruzione, conformemente a  
UNI EN 771-3:2011 "Elementi di cls vibro compresso per muratura di categoria I"
  3. Gallotta S.p.a  
Impianto H di Sant'Angelo Lodigiano, Fraz. Belfiorito – 26866 Lodi
  5. Sistema di valutazione e verifica della costanza della prestazione del prodotto da costruzione: 2+
  - 6a. Norma armonizzata: UNI EN 771-3:2011+A1:2015  
Organismo notificato: n°1305 ICMQ
- Ha rilasciato i certificati di conformità del controllo della produzione di fabbrica basandosi sui seguenti elementi:
- a. Ispezione iniziale dello stabilimento e del controllo della produzione in fabbrica.
  - b. Sorveglianza, valutazione e verifica periodica del controllo della produzione in fabbrica.  
Certificato di conformità EN 771-3: n°1305-CPR-1168
7. Prestazione dichiarata:

	UNI EN 771-3:2011 Elementi di cls vibro compresso per muratura
	<b>BC FV Interno</b>
Dimensioni: Lunghezza – Larghezza - Altezza	495 mm – 195 mm – 192 mm
Categoria di Tolleranza	D3
Resistenza a caratteristica N/mm (⊥ faccia) – Categoria I	7,00
Stabilità dimensionale: spostamento dovuto all'umidità mm/n	< 0,80
Forza di adesione N/mm <sup>2</sup> (valori fissi)	NPD
Reazione al fuoco	Euroclasse A1
Assorbimento d'acqua per capillarità g/m <sup>2</sup> s	Da non lasciare esposto
Permeabilità al vapore acqueo (valore tabellare)	5/15
Isolamento acustico per via aerea diretto:	
Massa volumica lorda/apparente a secco del blocco Kg/mc	1240 ( ± 10%)
Massa volumica a secco netta del cls Kg/mc	2150 ( ± 10%)
Configurazione EN1996-1-1 (EC6)	Gruppo 2 - Come da scheda tecnica
Conduttività termica equivalente [ W/(m K)]	0,63
Durabilità al gelo/disgelo	NPD
Sostanze pericolose	NPD

La dichiarazione di prestazione è messa a disposizione, in conformità all'art.7, paragrafo 3, del Regolamento (UE) n.305/2011, sul sito della Gallotta S.p.a seguendo il percorso:  
[www.gallotta.it/catalogo/blocchi/](http://www.gallotta.it/catalogo/blocchi/)

La prestazione del prodotto sopra identificato è conforme all'insieme delle prestazioni dichiarate.  
La presente dichiarazione di responsabilità viene emessa, in conformità al regolamento (UE)n.305/2011, sotto la sola responsabilità del fabbricante sopra identificato.

Luogo e data del rilascio  
S. Angelo Lodigiano Lod. lì 09/02/2022

Firmato a nome per conto di  
Gallotta S.p.a

Nome funzione  
G. Gallotta – Consigliere delegato

